



Município de Saudade do Iguaçu

ESTADO DO PARANÁ

CNPJ 95.585.477/0001-92

Telefax: (46) 3246-1166 - www.saudadedoiguacu.pr.gov.br | E-mail: prefeitura@saudadedoiguacu.pr.gov.br
Rua Frei Vito Berscheid, 708 - 85.568-000 - Saudade do Iguaçu - Paraná

LEI COMPLEMENTAR Nº. 028/2020 DE 28 DE ABRIL DE 2020.

SÚMULA: ALTERA O PERÍMETRO URBANO DE SAUDADE DO IGUAÇU, REVOGA A LEI COMPLEMENTAR Nº 22, DE 10 DE DEZEMBRO DE 2015, LEI COMPLEMENTAR Nº 14, DE 24 DE SETEMBRO DE 2013, LEI COMPLEMENTAR Nº 13, DE 03 DE JULHO DE 2013, LEI COMPLEMENTAR Nº 11, DE 29 DE NOVEMBRO DE 2011, LEI COMPLEMENTAR Nº 06, DE 28 DE NOVEMBRO DE 2007 E SUAS RESPECTIVAS ALTERAÇÕES POSTERIORES, E DÁ OUTRAS PROVIDÊNCIAS.

A Câmara Municipal de Saudade do Iguaçu, Estado do Paraná, aprovou, e eu, Prefeito Municipal, sanciono a seguinte Lei:

Art. 1º O objetivo desta Lei é a definição e descrição do limite da área urbana do Município de Saudade do Iguaçu.

Art. 2º Fica alterado o perímetro urbano de Saudade do Iguaçu conforme representação cartográfica e memorial descritivo constantes nos anexos desta Lei:

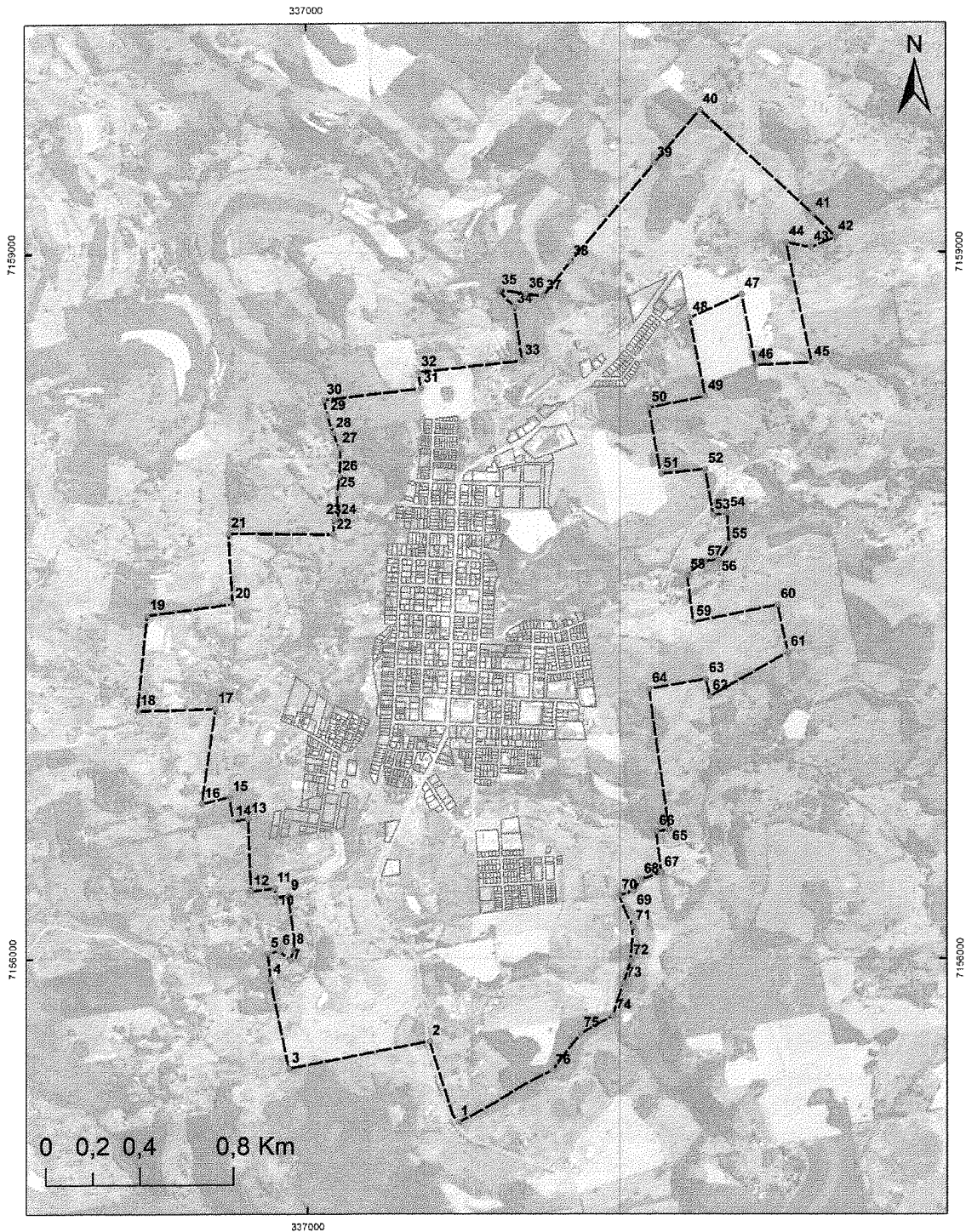
- I - Anexo I – Mapa do Perímetro da Sede Urbana;
- II - Anexo II – Memorial Descritivo do Perímetro da Sede Urbana;
- III - Anexo III – Mapa do Perímetro Urbano da Vila Santiago;
- IV - Anexo IV – Memorial Descritivo do Perímetro da Vila Santiago.

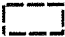

Art. 3º Esta lei entra em vigor na data de sua publicação, revogadas as disposições em contrário.

Prefeitura Municipal de Saudade do Iguaçu, 28 de abril de 2020.

Mauro César Cenci
Prefeito Municipal

*PUBLICADO NO JORNAL ELETRÔNICO "DIOEMS"
EDIÇÃO Nº. 2099 ANO IX DE 29/04/2020
Pagina nº 44-54 de 91
Disponível em: <http://www.dioems.com.br>*



- * Vértices
-  Perímetro Urbano
-  Malha Urbana

Sistema de Projeção Transversa de Mercator UTM | Datum Horizontal: Sirgas 2000 | Datum Vertical: Imbituba SC | Fuso UTM: 22S | Base de dados: IBGE, Esri, HERE, DeLorme, Google Earth.

PLANO DIRETOR MUNICIPAL DE SAÚDE DO IGUAÇU
 Revisado em 2019
ANEXO I - MAPA DO PERÍMETRO DA SEDE URBANA
 Responsável técnico: José Roberto Hoffman CREA-PR 6125/D Agenor Martins Junior CAU A113861-4
 Elaboração: DRZ - Gestão de Cidades



Município de Saudade do Iguaçu

ESTADO DO PARANÁ

CNPJ 95.585.477/0001-92

Telefax: (46) 3246-1166 - www.saudadedoiguacu.pr.gov.br | E-mail: prefeitura@saudadedoiguacu.pr.gov.br
Rua Frei Vito Berscheid, 708 - 85.568-000 - Saudade do Iguaçu - Paraná

ANEXO II – MEMORIAL DESCRITIVO DO PERÍMETRO DA SEDE URBANA

"Inicia-se a descrição deste perímetro no vértice (Ponto de Partida) 1, definido pelas coordenadas E: -265.686,268 m e N: 7.134.124,460 m com azimute 338° 14' 01,92" e distância de 370,97 m até o vértice 2, definido pelas coordenadas E: -265.823,832 m e N: 7.134.468,985 m com azimute 256° 27' 27,62" e distância de 618,03 m até o vértice 3, definido pelas coordenadas E: -266.424,682 m e N: 7.134.324,264 m com azimute 345° 43' 11,67" e distância de 388,14 m até o vértice 4, definido pelas coordenadas E: -266.520,422 m e N: 7.134.700,411 m com azimute 351° 41' 56,23" e distância de 113,15 m até o vértice 5, definido pelas coordenadas E: -266.536,758 m e N: 7.134.812,380 m com azimute 74° 51' 57,64" e distância de 51,07 m até o vértice 6, definido pelas coordenadas E: -266.487,460 m e N: 7.134.825,713 m com azimute 130° 16' 19,76" e distância de 60,86 m até o vértice 7, definido pelas coordenadas E: -266.441,029 m e N: 7.134.786,375 m com azimute 18° 05' 18,00" e distância de 48,15 m até o vértice 8, definido pelas coordenadas E: -266.426,079 m e N: 7.134.832,144 m com azimute 351° 27' 00,18" e distância de 232,30 m até o vértice 9, definido pelas coordenadas E: -266.460,616 m e N: 7.135.061,861 m com azimute 260° 42' 02,23" e distância de 53,28 m até o vértice 10, definido pelas coordenadas E: -266.513,197 m e N: 7.135.053,251 m com azimute 351° 08' 06,79" e distância de 39,33 m até o vértice 11, definido pelas coordenadas E: -266.519,258 m e N: 7.135.092,112 m com azimute 260° 07' 31,16" e distância de 103,65 m até o vértice 12, definido pelas coordenadas E: -266.621,371 m e N: 7.135.074,337 m com azimute 355° 18' 23,46" e distância de 312,66 m até o vértice 13, definido pelas coordenadas E: -266.646,954 m e N: 7.135.385,948 m com azimute 257° 33' 20,03" e distância de 66,26 m até o vértice 14, definido pelas coordenadas E: -266.711,660 m e N: 7.135.371,669 m com azimute 349° 45' 02,31" e distância de 106,08 m até o vértice 15, definido pelas coordenadas E: -266.730,535 m e N: 7.135.476,058 m com azimute 254° 04' 35,94" e distância de 123,01 m até o vértice 16, definido pelas coordenadas E: -266.848,829 m e N: 7.135.442,309 m com azimute 5° 33' 42,87" e distância de 413,16 m até o vértice 17, definido pelas coordenadas E: -266.808,785 m e N: 7.135.853,521 m com azimute 265° 49' 29,90" e distância de 334,89 m até o vértice 18, definido pelas coordenadas E: -267.142,784 m e N: 7.135.829,140 m com azimute 3° 08' 37,98" e distância de 407,94 m até o vértice 19, definido pelas coordenadas E: -267.120,411 m e N: 7.136.236,466 m com azimute 80° 00' 14,49" e distância de 371,44 m até o vértice 20, definido pelas coordenadas E: -266.754,605 m e N: 7.136.300,941 m com azimute 354° 02' 14,91" e distância de 303,22 m até o vértice 21, definido pelas coordenadas E: -266.786,102 m e N: 7.136.602,516 m com azimute 88° 05' 11,42" e distância de 452,58 m até o vértice 22, definido pelas coordenadas E: -266.333,772 m e N: 7.136.617,628 m com azimute 0° 47' 28,91" e distância de 62,62 m até o vértice 23, definido pelas coordenadas E: -266.332,907 m e N: 7.136.680,244 m com azimute 88° 26' 06,63" e distância de 18,02 m até o vértice 24, definido pelas coordenadas E: -266.314,897 m e N: 7.136.680,736 m com azimute 354° 44' 53,78" e distância de 116,00 m até o vértice 25, definido pelas coordenadas E: -266.325,514 m e N: 7.136.796,245 m com azimute 5° 51' 46,56" e distância



Município de Saudade do Iguaçu

ESTADO DO PARANÁ

CNPJ 95.585.477/0001-92

Telefax: (46) 3246-1166 - www.saudadedoiguacu.pr.gov.br | E-mail: prefeitura@saudadedoiguacu.pr.gov.br
Rua Frei Vito Berscheid, 708 - 85.568-000 - Saudade do Iguaçu - Paraná

de 71,59 m até o vértice 26, definido pelas coordenadas E: -266.318,201 m e N: 7.136.867,462 m com azimute 357° 05' 25,80" e distância de 121,32 m até o vértice 27, definido pelas coordenadas E: -266.324,360 m e N: 7.136.988,629 m com azimute 335° 16' 01,88" e distância de 70,01 m até o vértice 28, definido pelas coordenadas E: -266.353,649 m e N: 7.137.052,213 m com azimute 339° 08' 19,81" e distância de 78,49 m até o vértice 29, definido pelas coordenadas E: -266.381,600 m e N: 7.137.125,557 m com azimute 345° 20' 05,29" e distância de 71,38 m até o vértice 30, definido pelas coordenadas E: -266.399,672 m e N: 7.137.194,615 m com azimute 80° 51' 33,03" e distância de 419,84 m até o vértice 31, definido pelas coordenadas E: -265.985,166 m e N: 7.137.261,311 m com azimute 349° 17' 12,65" e distância de 70,03 m até o vértice 32, definido pelas coordenadas E: -265.998,183 m e N: 7.137.330,116 m com azimute 81° 19' 19,76" e distância de 448,13 m até o vértice 33, definido pelas coordenadas E: -265.555,185 m e N: 7.137.397,729 m com azimute 349° 19' 20,82" e distância de 233,25 m até o vértice 34, definido pelas coordenadas E: -265.598,403 m e N: 7.137.626,945 m com azimute 313° 02' 24,24" e distância de 95,60 m até o vértice 35, definido pelas coordenadas E: -265.668,278 m e N: 7.137.692,196 m com azimute 94° 19' 60,00" e distância de 117,34 m até o vértice 36, definido pelas coordenadas E: -265.551,274 m e N: 7.137.683,330 m com azimute 94° 02' 38,44" e distância de 76,44 m até o vértice 37, definido pelas coordenadas E: -265.475,021 m e N: 7.137.677,939 m com azimute 36° 05' 02,53" e distância de 185,68 m até o vértice 38, definido pelas coordenadas E: -265.365,659 m e N: 7.137.827,999 m com azimute 37° 56' 13,41" e distância de 557,01 m até o vértice 39, definido pelas coordenadas E: -265.023,215 m e N: 7.138.267,302 m com azimute 37° 45' 57,05" e distância de 301,44 m até o vértice 40, definido pelas coordenadas E: -264.838,600 m e N: 7.138.505,599 m com azimute 130° 12' 14,24" e distância de 659,34 m até o vértice 41, definido pelas coordenadas E: -264.335,030 m e N: 7.138.079,990 m com azimute 133° 21' 06,26" e distância de 139,12 m até o vértice 42, definido pelas coordenadas E: -264.233,867 m e N: 7.137.984,486 m com azimute 244° 40' 24,01" e distância de 114,21 m até o vértice 43, definido pelas coordenadas E: -264.337,099 m e N: 7.137.935,630 m com azimute 279° 16' 23,12" e distância de 107,86 m até o vértice 44, definido pelas coordenadas E: -264.443,545 m e N: 7.137.953,010 m com azimute 165° 29' 37,32" e distância de 522,73 m até o vértice 45, definido pelas coordenadas E: -264.312,608 m e N: 7.137.446,941 m com azimute 264° 51' 09,50" e distância de 240,89 m até o vértice 46, definido pelas coordenadas E: -264.552,525 m e N: 7.137.425,329 m com azimute 346° 14' 13,04" e distância de 306,99 m até o vértice 47, definido pelas coordenadas E: -264.625,561 m e N: 7.137.723,506 m com azimute 243° 05' 41,41" e distância de 244,25 m até o vértice 48, definido pelas coordenadas E: -264.843,371 m e N: 7.137.612,980 m com azimute 166° 15' 06,89" e distância de 340,46 m até o vértice 49, definido pelas coordenadas E: -264.762,460 m e N: 7.137.282,277 m com azimute 255° 55' 05,06" e distância de 246,66 m até o vértice 50, definido pelas coordenadas E: -265.001,709 m e N: 7.137.222,262 m com azimute 167° 19' 21,11" e distância de 289,30 m até o vértice 51, definido pelas coordenadas E: -264.938,219 m e N: 7.136.940,015 m com azimute 81° 15' 13,77" e distância de 191,00 m até o vértice 52, definido pelas coordenadas E: -264.749,439 m e N: 7.136.969,058 m com azimute 167° 10' 01,59" e



Município de Saudade do Iguaçu

ESTADO DO PARANÁ

CNPJ 95.585.477/0001-92

Telefax: (46) 3246-1166 - www.saudadedoiguacu.pr.gov.br | E-mail: prefeitura@saudadedoiguacu.pr.gov.br
Rua Frei Vito Berscheid, 708 - 85.568-000 - Saudade do Iguaçu - Paraná

distância de 201,41 m até o vértice 53, definido pelas coordenadas E: -264.704,705 m e N: 7.136.772,682 m com azimute 77° 51' 56,31" e distância de 59,59 m até o vértice 54, definido pelas coordenadas E: -264.646,447 m e N: 7.136.785,208 m com azimute 174° 09' 49,86" e distância de 135,40 m até o vértice 55, definido pelas coordenadas E: -264.632,679 m e N: 7.136.650,505 m com azimute 210° 42' 06,48" e distância de 81,77 m até o vértice 56, definido pelas coordenadas E: -264.674,430 m e N: 7.136.580,193 m com azimute 260° 48' 22,54" e distância de 61,96 m até o vértice 57, definido pelas coordenadas E: -264.735,597 m e N: 7.136.570,293 m com azimute 229° 44' 15,78" e distância de 92,67 m até o vértice 58, definido pelas coordenadas E: -264.806,316 m e N: 7.136.510,399 m com azimute 169° 58' 06,67" e distância de 201,28 m até o vértice 59, definido pelas coordenadas E: -264.771,255 m e N: 7.136.312,199 m com azimute 75° 53' 13,35" e distância de 369,96 m até o vértice 60, definido pelas coordenadas E: -264.412,462 m e N: 7.136.402,408 m com azimute 165° 14' 00,12" e distância de 208,38 m até o vértice 61, definido pelas coordenadas E: -264.359,350 m e N: 7.136.200,914 m com azimute 238° 20' 13,07" e distância de 384,68 m até o vértice 62, definido pelas coordenadas E: -264.686,773 m e N: 7.135.998,985 m com azimute 345° 11' 23,37" e distância de 75,80 m até o vértice 63, definido pelas coordenadas E: -264.706,149 m e N: 7.136.072,266 m com azimute 257° 34' 58,43" e distância de 247,62 m até o vértice 64, definido pelas coordenadas E: -264.947,972 m e N: 7.136.019,022 m com azimute 169° 22' 01,16" e distância de 610,60 m até o vértice 65, definido pelas coordenadas E: -264.835,306 m e N: 7.135.418,909 m com azimute 260° 49' 00,51" e distância de 55,67 m até o vértice 66, definido pelas coordenadas E: -264.890,266 m e N: 7.135.410,024 m com azimute 170° 26' 31,55" e distância de 179,40 m até o vértice 67, definido pelas coordenadas E: -264.860,478 m e N: 7.135.233,114 m com azimute 249° 15' 37,00" e distância de 92,50 m até o vértice 68, definido pelas coordenadas E: -264.946,988 m e N: 7.135.200,356 m com azimute 210° 15' 02,25" e distância de 60,04 m até o vértice 69, definido pelas coordenadas E: -264.977,233 m e N: 7.135.148,495 m com azimute 250° 47' 41,16" e distância de 65,16 m até o vértice 70, definido pelas coordenadas E: -265.038,762 m e N: 7.135.127,062 m com azimute 153° 13' 06,91" e distância de 145,00 m até o vértice 71, definido pelas coordenadas E: -264.973,425 m e N: 7.134.997,612 m com azimute 181° 22' 53,21" e distância de 147,15 m até o vértice 72, definido pelas coordenadas E: -264.976,973 m e N: 7.134.850,503 m com azimute 194° 26' 30,97" e distância de 100,05 m até o vértice 73, definido pelas coordenadas E: -265.001,926 m e N: 7.134.753,610 m com azimute 195° 23' 07,46" e distância de 144,21 m até o vértice 74, definido pelas coordenadas E: -265.040,187 m e N: 7.134.614,566 m com azimute 238° 25' 49,28" e distância de 157,72 m até o vértice 75, definido pelas coordenadas E: -265.174,569 m e N: 7.134.531,992 m com azimute 215° 15' 22,98" e distância de 200,88 m até o vértice 76, definido pelas coordenadas E: -265.290,527 m e N: 7.134.367,954 m com azimute 238° 23' 47,68" e distância de 464,65 m até o vértice 1, encerrando este perímetro."

Município: Saudade do Iguaçu

Área: 6.187.356,96 m² ou 618,7357 ha



Município de Saudade do Iguaçu

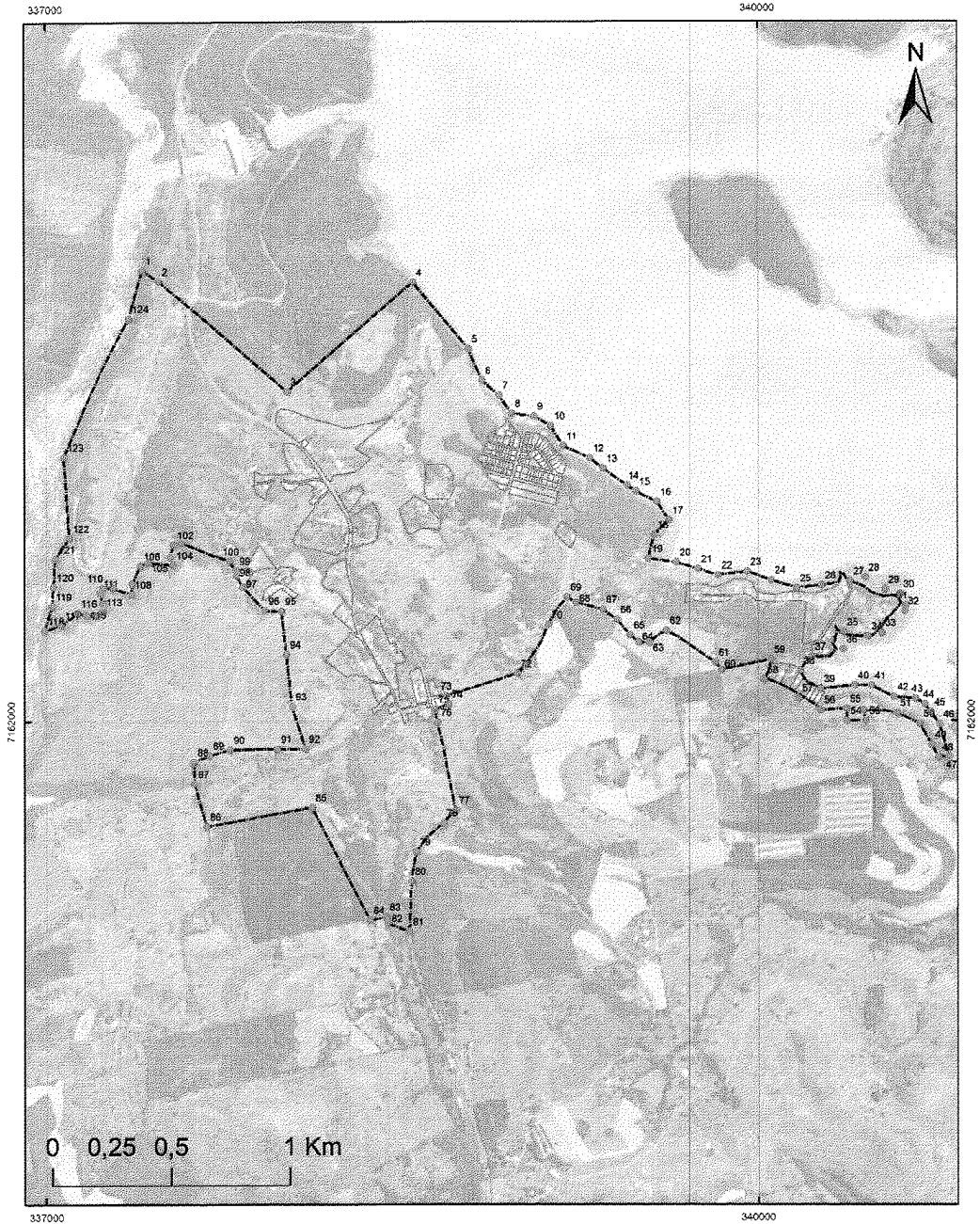
ESTADO DO PARANÁ

CNPJ 95.585.477/0001-92

Telefax: (46) 3246-1166 - www.saudadedoiguacu.pr.gov.br | E-mail: prefeitura@saudadedoiguacu.pr.gov.br
Rua Frei Vito Berscheid, 708 - 85.568-000 - Saudade do Iguaçu - Paraná

Todas as coordenadas aqui descritas estão georreferenciadas ao Sistema Geodésico Brasileiro e encontram-se representadas no **Sistema UTM**, referenciadas ao **Meridiano Central 51 WGr, fuso 22S**, tendo como datum o **SIRGAS-2000**. Todos os azimutes e distâncias, área e perímetro foram calculados no plano de projeção UTM.





- Vértices
- Perímetro Urbano
- Malha Urbana

Sistema de Projeção Transversa de Mercator UTM | Datum Horizontal: Sirgas 2000 | Datum Vertical: Imbituba SC | Fuso UTM: 22S | Base de dados: IBGE, Esri, HERE, DeLorme, Google Earth.

PLANO DIRETOR MUNICIPAL DE SAUDADE DO IGUAÇU
Revisado em 2019

ANEXO III - MAPA DO PERÍMETRO DA VILA SANTIAGO

Responsável técnico:
José Roberto Hoffman CREA-PR 6125/D
Agenor Martins Junior CAU A113861 4

Elaboração:
DRZ - Gestão de Cidades



Município de Saudade do Iguaçu

ESTADO DO PARANÁ

CNPJ 95.585.477/0001-92

Telefax: (46) 3246-1166 - www.saudadedoiguacu.pr.gov.br | E-mail: prefeitura@saudadedoiguacu.pr.gov.br
Rua Frei Vito Berscheid, 708 - 85.568-000 - Saudade do Iguaçu - Paraná

ANEXO IV – MEMORIAL DESCRITIVO DO PERÍMETRO URBANO DA VILA SANTIAGO

"Inicia-se a descrição deste perímetro no vértice (Ponto de Partida) 1, definido pelas coordenadas E: -266.317,615 m e N: 7.142.753,802 m com azimute 121° 06' 06,77" e distância de 82,05 m até o vértice 2, definido pelas coordenadas E: -266.247,358 m e N: 7.142.711,417 m com azimute 127° 58' 30,08" e distância de 717,99 m até o vértice 3, definido pelas coordenadas E: -265.681,381 m e N: 7.142.269,625 m com azimute 46° 37' 30,59" e distância de 705,11 m até o vértice 4, definido pelas coordenadas E: -265.168,857 m e N: 7.142.753,869 m com azimute 137° 23' 07,97" e distância de 367,50 m até o vértice 5, definido pelas coordenadas E: -264.920,038 m e N: 7.142.483,417 m com azimute 153° 56' 49,86" e distância de 144,87 m até o vértice 6, definido pelas coordenadas E: -264.856,412 m e N: 7.142.353,269 m com azimute 128° 57' 07,28" e distância de 95,76 m até o vértice 7, definido pelas coordenadas E: -264.781,941 m e N: 7.142.293,067 m com azimute 142° 20' 46,33" e distância de 93,16 m até o vértice 8, definido pelas coordenadas E: -264.725,031 m e N: 7.142.219,312 m com azimute 93° 57' 34,44" e distância de 94,68 m até o vértice 9, definido pelas coordenadas E: -264.630,576 m e N: 7.142.212,774 m com azimute 117° 18' 09,42" e distância de 82,21 m até o vértice 10, definido pelas coordenadas E: -264.557,522 m e N: 7.142.175,064 m com azimute 145° 02' 03,74" e distância de 99,24 m até o vértice 11, definido pelas coordenadas E: -264.500,648 m e N: 7.142.093,736 m com azimute 111° 59' 59,24" e distância de 123,74 m até o vértice 12, definido pelas coordenadas E: -264.385,917 m e N: 7.142.047,382 m com azimute 124° 50' 17,52" e distância de 72,22 m até o vértice 13, definido pelas coordenadas E: -264.326,643 m e N: 7.142.006,127 m com azimute 122° 11' 16,58" e distância de 124,77 m até o vértice 14, definido pelas coordenadas E: -264.221,046 m e N: 7.141.939,660 m com azimute 122° 11' 17,18" e distância de 44,11 m até o vértice 15, definido pelas coordenadas E: -264.183,718 m e N: 7.141.916,164 m com azimute 113° 42' 24,63" e distância de 99,10 m até o vértice 16, definido pelas coordenadas E: -264.092,978 m e N: 7.141.876,319 m com azimute 143° 50' 20,09" e distância de 93,73 m até o vértice 17, definido pelas coordenadas E: -264.037,670 m e N: 7.141.800,642 m com azimute 222° 39' 59,15" e distância de 89,22 m até o vértice 18, definido pelas coordenadas E: -264.098,136 m e N: 7.141.735,038 m com azimute 190° 57' 28,03" e distância de 104,33 m até o vértice 19, definido pelas coordenadas E: -264.117,967 m e N: 7.141.632,613 m com azimute 94° 36' 32,00" e distância de 119,21 m até o vértice 20, definido pelas coordenadas E: -263.999,142 m e N: 7.141.623,034 m com azimute 104° 21' 41,02" e distância de 95,42 m até o vértice 21, definido pelas coordenadas E: -263.906,703 m e N: 7.141.599,366 m com azimute 104° 21' 37,61" e distância de 89,54 m até o vértice 22, definido pelas coordenadas E: -263.819,964 m e N: 7.141.577,159 m com azimute 80° 39' 24,50" e distância de 124,28 m até o vértice 23, definido pelas coordenadas E: -263.697,330 m e N: 7.141.597,336 m com azimute 106° 55' 35,77" e distância de 108,95 m até o vértice 24, definido pelas coordenadas E: -263.593,101 m e N: 7.141.565,616 m com azimute 104° 58' 14,53" e distância



Município de Saudade do Iguaçu

ESTADO DO PARANÁ

CNPJ 95.585.477/0001-92

Telefax: (46) 3246-1166 - www.saudadedoiguacu.pr.gov.br | E-mail: prefeitura@saudadedoiguacu.pr.gov.br
Rua Frei Vito Berscheid, 708 - 85.568-000 - Saudade do Iguaçu - Paraná

de 112,16 m até o vértice 25, definido pelas coordenadas E: -263.484,751 m e N: 7.141.536,643 m com azimute 80° 34' 05,94" e distância de 106,53 m até o vértice 26, definido pelas coordenadas E: -263.379,662 m e N: 7.141.554,100 m com azimute 79° 15' 23,77" e distância de 121,75 m até o vértice 27, definido pelas coordenadas E: -263.260,044 m e N: 7.141.576,796 m com azimute 73° 04' 16,30" e distância de 66,81 m até o vértice 28, definido pelas coordenadas E: -263.196,125 m e N: 7.141.596,251 m com azimute 118° 43' 59,44" e distância de 99,09 m até o vértice 29, definido pelas coordenadas E: -263.109,232 m e N: 7.141.548,613 m com azimute 104° 41' 44,29" e distância de 65,81 m até o vértice 30, definido pelas coordenadas E: -263.045,579 m e N: 7.141.531,919 m com azimute 150° 53' 39,24" e distância de 54,31 m até o vértice 31, definido pelas coordenadas E: -263.019,161 m e N: 7.141.484,467 m com azimute 189° 26' 27,81" e distância de 24,36 m até o vértice 32, definido pelas coordenadas E: -263.023,158 m e N: 7.141.460,433 m com azimute 223° 33' 32,69" e distância de 132,46 m até o vértice 33, definido pelas coordenadas E: -263.114,433 m e N: 7.141.364,447 m com azimute 253° 46' 08,68" e distância de 60,90 m até o vértice 34, definido pelas coordenadas E: -263.172,905 m e N: 7.141.347,425 m com azimute 276° 09' 31,56" e distância de 104,23 m até o vértice 35, definido pelas coordenadas E: -263.276,532 m e N: 7.141.358,607 m com azimute 179° 42' 44,32" e distância de 71,54 m até o vértice 36, definido pelas coordenadas E: -263.276,173 m e N: 7.141.287,070 m com azimute 254° 17' 08,32" e distância de 136,75 m até o vértice 37, definido pelas coordenadas E: -263.407,810 m e N: 7.141.250,033 m com azimute 216° 23' 38,15" e distância de 76,92 m até o vértice 38, definido pelas coordenadas E: -263.453,450 m e N: 7.141.188,114 m com azimute 128° 50' 09,07" e distância de 115,23 m até o vértice 39, definido pelas coordenadas E: -263.363,693 m e N: 7.141.115,855 m com azimute 81° 23' 48,69" e distância de 145,14 m até o vértice 40, definido pelas coordenadas E: -263.220,189 m e N: 7.141.137,566 m com azimute 87° 54' 39,13" e distância de 71,13 m até o vértice 41, definido pelas coordenadas E: -263.149,106 m e N: 7.141.140,159 m com azimute 114° 09' 42,64" e distância de 106,81 m até o vértice 42, definido pelas coordenadas E: -263.051,653 m e N: 7.141.096,440 m com azimute 91° 31' 13,32" e distância de 91,32 m até o vértice 43, definido pelas coordenadas E: -262.960,363 m e N: 7.141.094,017 m com azimute 118° 58' 24,24" e distância de 47,08 m até o vértice 44, definido pelas coordenadas E: -262.919,174 m e N: 7.141.071,211 m com azimute 140° 29' 31,15" e distância de 40,82 m até o vértice 45, definido pelas coordenadas E: -262.893,207 m e N: 7.141.039,719 m com azimute 140° 29' 30,96" e distância de 63,27 m até o vértice 46, definido pelas coordenadas E: -262.852,953 m e N: 7.140.990,901 m com azimute 161° 13' 11,77" e distância de 138,38 m até o vértice 47, definido pelas coordenadas E: -262.808,403 m e N: 7.140.859,888 m com azimute 257° 53' 02,11" e distância de 43,09 m até o vértice 48, definido pelas coordenadas E: -262.850,532 m e N: 7.140.850,844 m com azimute 328° 11' 08,23" e distância de 61,39 m até o vértice 49, definido pelas coordenadas E: -262.882,897 m e N: 7.140.903,014 m com azimute 328° 11' 07,27" e distância de 101,94 m até o vértice 50, definido pelas coordenadas E: -262.936,636 m e N: 7.140.989,637 m com azimute 291° 58' 53,03" e distância de 107,25 m até o vértice 51, definido pelas coordenadas E: -263.036,094 m e N: 7.141.029,783 m com azimute 271° 36' 36,68" e distância de 141,11 m até o vértice 52, definido pelas coordenadas



Município de Saudade do Iguaçu

ESTADO DO PARANÁ

CNPJ 95.585.477/0001-92

Telefax: (46) 3246-1166 - www.saudadedoiguacu.pr.gov.br | E-mail: prefeitura@saudadedoiguacu.pr.gov.br
Rua Frei Vito Berscheid, 708 - 85.568-000 - Saudade do Iguaçu - Paraná

E: -263.177,144 m e N: 7.141.033,748 m com azimute 165° 53' 22,66" e distância de 44,95 m até o vértice 53, definido pelas coordenadas E: -263.166,185 m e N: 7.140.990,151 m com azimute 267° 31' 26,71" e distância de 79,75 m até o vértice 54, definido pelas coordenadas E: -263.245,857 m e N: 7.140.986,706 m com azimute 354° 54' 58,64" e distância de 50,38 m até o vértice 55, definido pelas coordenadas E: -263.250,322 m e N: 7.141.036,892 m com azimute 264° 45' 07,20" e distância de 108,99 m até o vértice 56, definido pelas coordenadas E: -263.358,855 m e N: 7.141.026,923 m com azimute 295° 10' 30,38" e distância de 104,93 m até o vértice 57, definido pelas coordenadas E: -263.453,819 m e N: 7.141.071,559 m com azimute 295° 10' 30,82" e distância de 167,19 m até o vértice 58, definido pelas coordenadas E: -263.605,128 m e N: 7.141.142,680 m com azimute 16° 10' 56,60" e distância de 91,18 m até o vértice 59, definido pelas coordenadas E: -263.579,717 m e N: 7.141.230,245 m com azimute 255° 40' 39,64" e distância de 214,38 m até o vértice 60, definido pelas coordenadas E: -263.787,436 m e N: 7.141.177,212 m com azimute 317° 07' 56,74" e distância de 40,60 m até o vértice 61, definido pelas coordenadas E: -263.815,058 m e N: 7.141.206,971 m com azimute 300° 23' 24,74" e distância de 246,51 m até o vértice 62, definido pelas coordenadas E: -264.027,698 m e N: 7.141.331,677 m com azimute 232° 10' 10,04" e distância de 88,70 m até o vértice 63, definido pelas coordenadas E: -264.097,754 m e N: 7.141.277,276 m com azimute 270° 06' 49,70" e distância de 44,81 m até o vértice 64, definido pelas coordenadas E: -264.142,562 m e N: 7.141.277,365 m com azimute 306° 51' 33,66" e distância de 46,94 m até o vértice 65, definido pelas coordenadas E: -264.180,116 m e N: 7.141.305,520 m com azimute 317° 24' 01,15" e distância de 86,23 m até o vértice 66, definido pelas coordenadas E: -264.238,484 m e N: 7.141.368,995 m com azimute 302° 09' 51,61" e distância de 73,25 m até o vértice 67, definido pelas coordenadas E: -264.300,487 m e N: 7.141.407,987 m com azimute 282° 02' 26,49" e distância de 119,02 m até o vértice 68, definido pelas coordenadas E: -264.416,887 m e N: 7.141.432,815 m com azimute 299° 05' 04,93" e distância de 44,37 m até o vértice 69, definido pelas coordenadas E: -264.455,665 m e N: 7.141.454,385 m com azimute 211° 31' 17,15" e distância de 141,69 m até o vértice 70, definido pelas coordenadas E: -264.529,745 m e N: 7.141.333,600 m com azimute 206° 27' 43,22" e distância de 191,77 m até o vértice 71, definido pelas coordenadas E: -264.615,198 m e N: 7.141.161,922 m com azimute 222° 16' 31,98" e distância de 54,04 m até o vértice 72, definido pelas coordenadas E: -264.651,553 m e N: 7.141.121,934 m com azimute 250° 05' 31,69" e distância de 318,90 m até o vértice 73, definido pelas coordenadas E: -264.951,398 m e N: 7.141.013,345 m com azimute 158° 43' 31,05" e distância de 36,50 m até o vértice 74, definido pelas coordenadas E: -264.938,154 m e N: 7.140.979,330 m com azimute 247° 05' 14,85" e distância de 61,70 m até o vértice 75, definido pelas coordenadas E: -264.994,982 m e N: 7.140.955,310 m com azimute 165° 39' 49,90" e distância de 55,34 m até o vértice 76, definido pelas coordenadas E: -264.981,281 m e N: 7.140.901,697 m com azimute 165° 48' 44,63" e distância de 378,53 m até o vértice 77, definido pelas coordenadas E: -264.888,503 m e N: 7.140.534,710 m com azimute 221° 22' 28,58" e distância de 74,32 m até o vértice 78, definido pelas coordenadas E: -264.937,630 m e N: 7.140.478,937 m com azimute 220° 41' 37,08" e distância de 168,94 m até o vértice 79, definido pelas coordenadas E: -265.047,782 m e N: 7.140.350,844 m com



Município de Saudade do Iguaçu

ESTADO DO PARANÁ

CNPJ 95.585.477/0001-92

Telefax: (46) 3246-1166 - www.saudadedoiguacu.pr.gov.br | E-mail: prefeitura@saudadedoiguacu.pr.gov.br
Rua Frei Vito Berscheid, 708 - 85.568-000 - Saudade do Iguaçu - Paraná

azimute $185^{\circ} 56' 35,75''$ e distância de 127,37 m até o vértice 80, definido pelas coordenadas E: -265.060,970 m e N: 7.140.224,161 m com azimute $179^{\circ} 45' 25,68''$ e distância de 215,16 m até o vértice 81, definido pelas coordenadas E: -265.060,058 m e N: 7.140.009,007 m com azimute $288^{\circ} 28' 15,49''$ e distância de 97,74 m até o vértice 82, definido pelas coordenadas E: -265.152,759 m e N: 7.140.039,972 m com azimute $342^{\circ} 22' 48,00''$ e distância de 28,24 m até o vértice 83, definido pelas coordenadas E: -265.161,308 m e N: 7.140.066,888 m com azimute $255^{\circ} 58' 25,33''$ e distância de 69,58 m até o vértice 84, definido pelas coordenadas E: -265.228,809 m e N: 7.140.050,025 m com azimute $330^{\circ} 17' 02,91''$ e distância de 540,80 m até o vértice 85, definido pelas coordenadas E: -265.496,882 m e N: 7.140.519,704 m com azimute $257^{\circ} 05' 49,94''$ e distância de 454,25 m até o vértice 86, definido pelas coordenadas E: -265.939,667 m e N: 7.140.418,270 m com azimute $341^{\circ} 32' 04,70''$ e distância de 188,38 m até o vértice 87, definido pelas coordenadas E: -265.999,333 m e N: 7.140.596,953 m com azimute $355^{\circ} 29' 17,06''$ e distância de 92,02 m até o vértice 88, definido pelas coordenadas E: -266.006,572 m e N: 7.140.688,684 m com azimute $64^{\circ} 59' 08,37''$ e distância de 72,68 m até o vértice 89, definido pelas coordenadas E: -265.940,712 m e N: 7.140.719,415 m com azimute $71^{\circ} 34' 52,19''$ e distância de 90,06 m até o vértice 90, definido pelas coordenadas E: -265.855,261 m e N: 7.140.747,872 m com azimute $86^{\circ} 19' 15,27''$ e distância de 200,27 m até o vértice 91, definido pelas coordenadas E: -265.655,403 m e N: 7.140.760,723 m com azimute $87^{\circ} 29' 21,36''$ e distância de 119,71 m até o vértice 92, definido pelas coordenadas E: -265.535,810 m e N: 7.140.765,967 m com azimute $339^{\circ} 38' 53,47''$ e distância de 186,26 m até o vértice 93, definido pelas coordenadas E: -265.600,588 m e N: 7.140.940,600 m com azimute $351^{\circ} 01' 51,09''$ e distância de 221,08 m até o vértice 94, definido pelas coordenadas E: -265.635,056 m e N: 7.141.158,981 m com azimute $351^{\circ} 01' 51,54''$ e distância de 184,20 m até o vértice 95, definido pelas coordenadas E: -265.663,773 m e N: 7.141.340,931 m com azimute $268^{\circ} 56' 51,91''$ e distância de 70,19 m até o vértice 96, definido pelas coordenadas E: -265.733,952 m e N: 7.141.339,642 m com azimute $314^{\circ} 36' 08,79''$ e distância de 139,16 m até o vértice 97, definido pelas coordenadas E: -265.833,031 m e N: 7.141.437,355 m com azimute $327^{\circ} 55' 49,88''$ e distância de 54,81 m até o vértice 98, definido pelas coordenadas E: -265.862,130 m e N: 7.141.483,799 m com azimute $351^{\circ} 48' 09,49''$ e distância de 20,19 m até o vértice 99, definido pelas coordenadas E: -265.865,009 m e N: 7.141.503,783 m com azimute $325^{\circ} 23' 21,35''$ e distância de 48,28 m até o vértice 100, definido pelas coordenadas E: -265.892,434 m e N: 7.141.543,521 m com azimute $287^{\circ} 53' 42,81''$ e distância de 218,28 m até o vértice 101, definido pelas coordenadas E: -266.100,149 m e N: 7.141.610,592 m com azimute $257^{\circ} 43' 36,31''$ e distância de 34,47 m até o vértice 102, definido pelas coordenadas E: -266.133,833 m e N: 7.141.603,264 m com azimute $192^{\circ} 01' 20,28''$ e distância de 56,60 m até o vértice 103, definido pelas coordenadas E: -266.145,622 m e N: 7.141.547,908 m com azimute $157^{\circ} 16' 25,52''$ e distância de 34,39 m até o vértice 104, definido pelas coordenadas E: -266.132,337 m e N: 7.141.516,190 m com azimute $273^{\circ} 17' 55,46''$ e distância de 107,43 m até o vértice 105, definido pelas coordenadas E: -266.239,594 m e N: 7.141.522,372 m com azimute $242^{\circ} 35' 32,65''$ e distância de 36,22 m até o vértice 106, definido pelas coordenadas E: -266.271,753 m e N: 7.141.505,697 m com



Município de Saudade do Iguaçu

ESTADO DO PARANÁ

CNPJ 95.585.477/0001-92

Telefax: (46) 3246-1166 - www.saudadedoiguacu.pr.gov.br | E-mail: prefeitura@saudadedoiguacu.pr.gov.br
Rua Frei Vito Berscheid, 708 - 85.568-000 - Saudade do Iguaçu - Paraná

azimute $200^{\circ} 56' 18,80''$ e distância de 82,97 m até o vértice 107, definido pelas coordenadas E: -266.301,403 m e N: 7.141.428,206 m com azimute $182^{\circ} 19' 53,49''$ e distância de 44,10 m até o vértice 108, definido pelas coordenadas E: -266.303,198 m e N: 7.141.384,139 m com azimute $286^{\circ} 27' 29,92''$ e distância de 81,76 m até o vértice 109, definido pelas coordenadas E: -266.381,611 m e N: 7.141.407,304 m com azimute $268^{\circ} 43' 02,77''$ e distância de 42,35 m até o vértice 110, definido pelas coordenadas E: -266.423,954 m e N: 7.141.406,356 m com azimute $209^{\circ} 37' 22,15''$ e distância de 26,06 m até o vértice 111, definido pelas coordenadas E: -266.436,835 m e N: 7.141.383,702 m com azimute $162^{\circ} 03' 18,79''$ e distância de 45,38 m até o vértice 112, definido pelas coordenadas E: -266.422,854 m e N: 7.141.340,532 m com azimute $175^{\circ} 28' 21,55''$ e distância de 35,51 m até o vértice 113, definido pelas coordenadas E: -266.420,051 m e N: 7.141.305,130 m com azimute $238^{\circ} 25' 04,45''$ e distância de 32,80 m até o vértice 114, definido pelas coordenadas E: -266.447,993 m e N: 7.141.287,952 m com azimute $266^{\circ} 43' 05,26''$ e distância de 39,56 m até o vértice 115, definido pelas coordenadas E: -266.487,492 m e N: 7.141.285,687 m com azimute $283^{\circ} 30' 01,31''$ e distância de 40,33 m até o vértice 116, definido pelas coordenadas E: -266.526,708 m e N: 7.141.295,102 m com azimute $231^{\circ} 29' 23,91''$ e distância de 86,88 m até o vértice 117, definido pelas coordenadas E: -266.594,687 m e N: 7.141.241,009 m com azimute $249^{\circ} 06' 32,57''$ e distância de 74,06 m até o vértice 118, definido pelas coordenadas E: -266.663,876 m e N: 7.141.214,601 m com azimute $14^{\circ} 33' 45,85''$ e distância de 107,82 m até o vértice 119, definido pelas coordenadas E: -266.636,767 m e N: 7.141.318,953 m com azimute $1^{\circ} 02' 02,49''$ e distância de 83,03 m até o vértice 120, definido pelas coordenadas E: -266.635,268 m e N: 7.141.401,971 m com azimute $1^{\circ} 02' 02,77''$ e distância de 118,43 m até o vértice 121, definido pelas coordenadas E: -266.633,131 m e N: 7.141.520,378 m com azimute $31^{\circ} 06' 15,11''$ e distância de 107,08 m até o vértice 122, definido pelas coordenadas E: -266.577,812 m e N: 7.141.612,067 m com azimute $353^{\circ} 47' 01,30''$ e distância de 344,07 m até o vértice 123, definido pelas coordenadas E: -266.615,068 m e N: 7.141.954,116 m com azimute $22^{\circ} 42' 39,19''$ e distância de 645,03 m até o vértice 124, definido pelas coordenadas E: -266.366,035 m e N: 7.142.549,131 m com azimute $13^{\circ} 18' 36,67''$ e distância de 210,32 m até o vértice 1, encerrando este perímetro.

Município: Saudade do Iguaçu

Área: 3.814.074,21 m² ou 381,4074 ha

Todas as coordenadas aqui descritas estão georreferenciadas ao Sistema Geodésico Brasileiro e encontram-se representadas no Sistema UTM, referenciadas ao Meridiano Central 51 WGr, fuso 22S, tendo como datum o SIRGAS-2000. Todos os azimutes e distâncias, área e perímetro foram calculados no plano de projeção UTM.